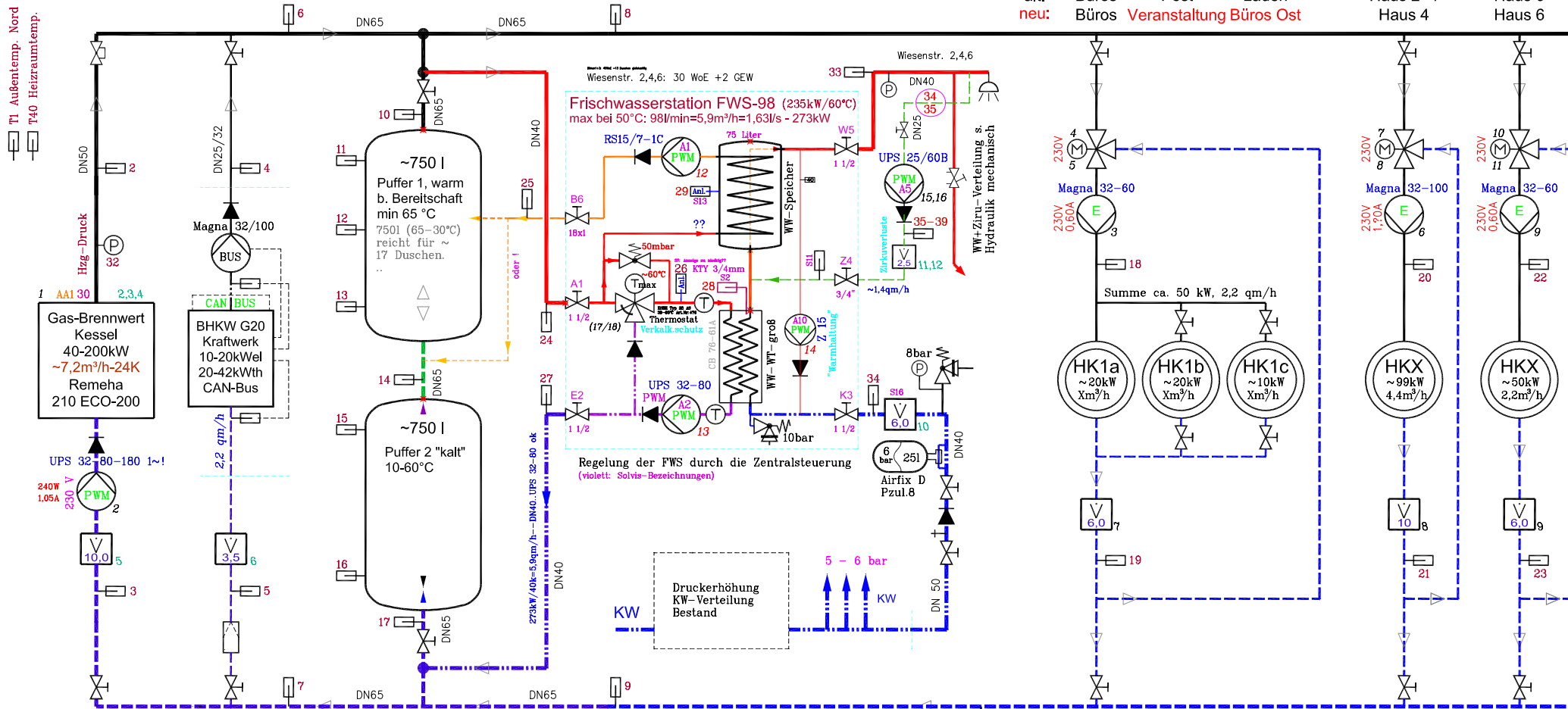


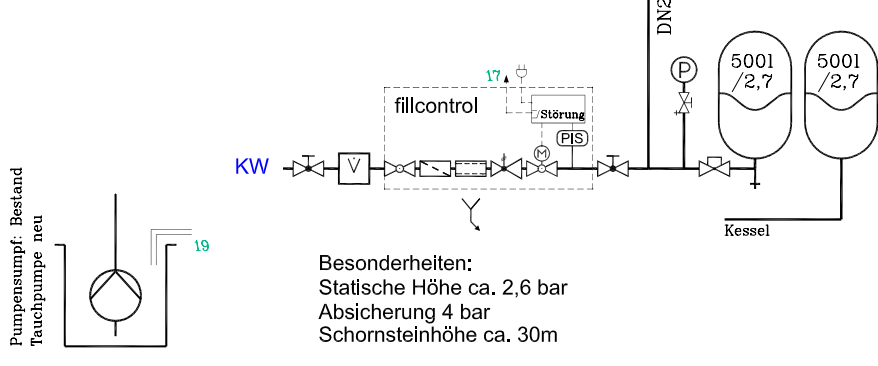
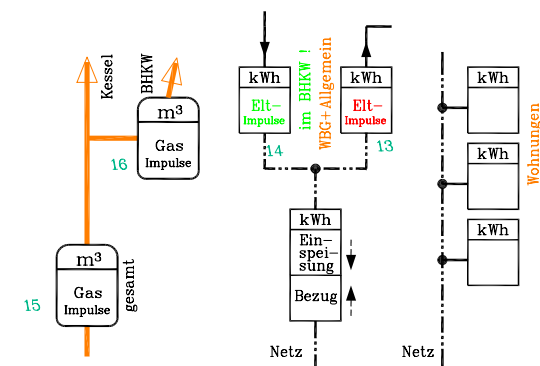
Wärmeerzeuger:
 Brennwertkessel 20 - 200 kW
 BHKW 20/42 kW brennwertfähig
 Strom: Teil-Gegenrechnung

WW-Frischwasserbereitung (legionellenfrei !)
 Pufferspeicher für WW-Bereitung
 Pufferspeicher für optimierten BHKW-Betrieb
 Pufferspeicher gleichzeitig Hydraulische Weiche

Verteiler neu - mit Wärmezählern
 und Hocheffizienzpumpen
 Büros, Büros Ost + Veranstellung zusammengefasst
 (Abspermmöglichkeit erhalten)



alt:	Büros	Post	Laden	Haus 2+4	Haus 6
neu:	Büros	Veranstaltung	Büros Ost	Haus 4	Haus 6



Besonderheiten:
 Statische Höhe ca. 2,6 bar
 Absicherung 4 bar
 Schornsteinhöhe ca. 30m

Steuerung: Ein- und Ausgänge:
 XX : analoge Eingänge (z.B. Temperaturfühler)
 XX : digitale Eingänge (Überwachung, Impulse)
 XX : digitale Ausgänge (Relais, Schutzspulen - Pumpen, Mischer)
 AX : analoge Ausgänge (z.B. Kessel-Sollwert)
 PWM: Pulsweitenmodulation Standardpumpen
 CAN-BUS: Kommunikation mit BHKW

energiekontor
 Rehbockstraße 26
 30167 Hannover
 Tel.: (0511) 701 02 36

Hydraulik-Prinzipschaltbild- 2. Entwurf
 BW-Kessel 200kW + BHKW 20/40kW
 Pufferspeicher als Hydraulische Weiche
 WW-Frischwasserbereitung 235 kW
 WBG-Wiesenstr. 2,4,6

29.3.08 Hydraul-Prinzip-Wiesen-2